

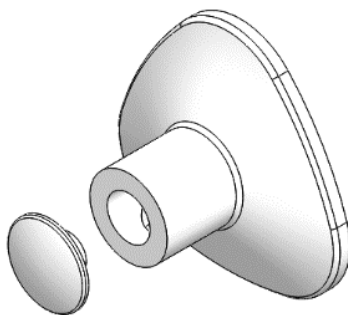


1. CARACTERÍSTICAS TÉCNICAS

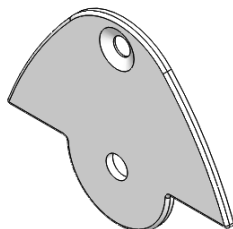
- Composição: ABS;
- Peças produzidas pelo processo de injeção;
- Acompanha buchas, suporte anti-giro e parafusos para instalação;
- ACABAMENTOS: Cromado, Branco, Cinza e Bege.

2. INSTRUÇÕES PARA INSTALAÇÃO

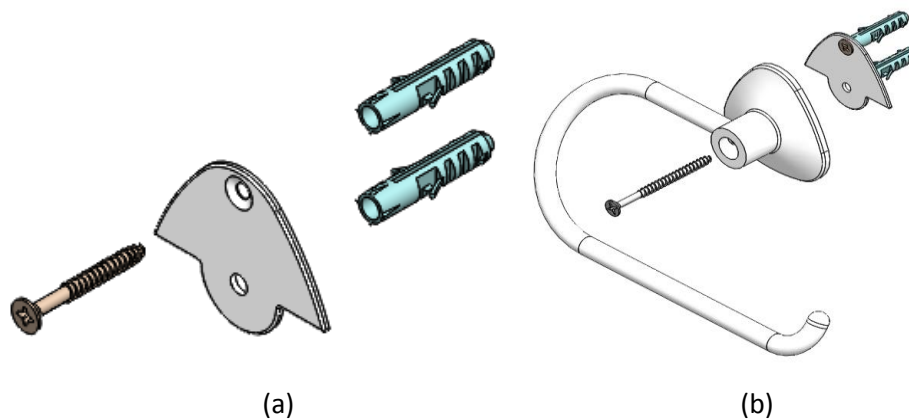
- a. Retire a tampa da base do acessório, desencaixando-a;



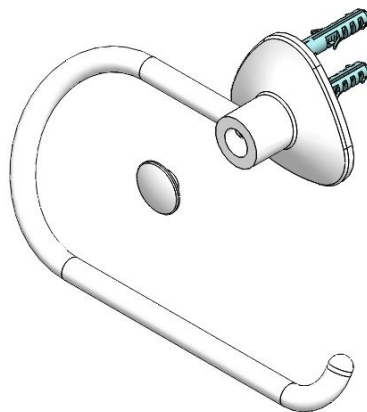
- b. Encoste o suporte anti-giro e com a ajuda de um lápis, marque os furos na parede;



- c. Utilizando uma furadeira de broca de vídea 6mm, faça os dois furos;
d. Conforme a figura (a), coloque as buchas na parede, ajuste-as. Primeiro, faça a fixação do suporte anti-giro através do furo superior. Em seguida (figura (b)), junte a base do acessório ao suporte e promova a fixação total da peça;



- e. Terminada a fixação, recoloca a tampa frontal.



3. LIMPEZA E CONSERVAÇÃO

Para limpeza e melhor conservação dos acessórios, não utilize produtos abrasivos como palha de aço ou sapólio. Use apenas sabão neutro e pano macio.

4. GARANTIA

Este produto terá sua substituição garantida pela fábrica. Caso seja constatado qualquer defeito de fabricação em um prazo máximo de 5 (cinco) anos, basta apresentá-lo, junto com a nota fiscal, ao revendedor onde a compra foi efetuada.