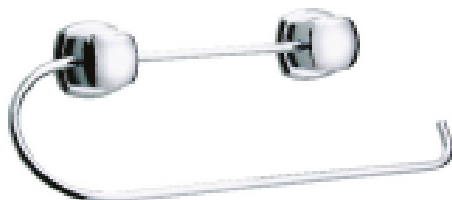


Porta-papel toalha - LINHA DAMEWER

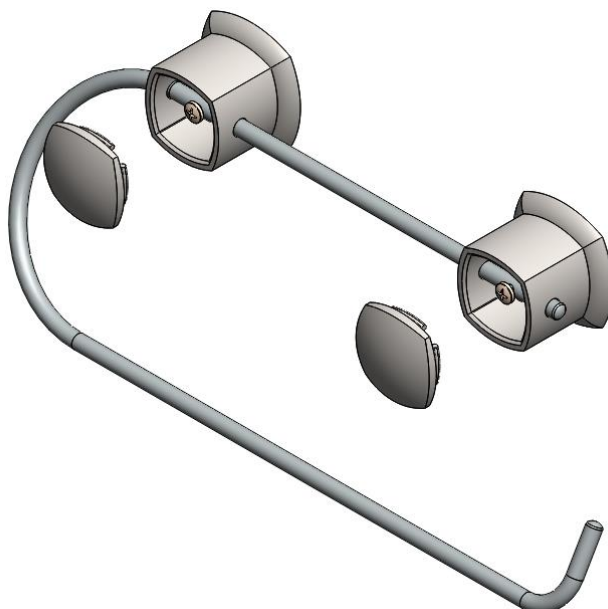


1. CARACTERÍSTICAS TÉCNICAS

- Composição: ABS (base e acabamento) e latão (haste);
- Base e acabamento produzidos pelo processo de injeção;
- Acabamento superficial realizado através de cromação;
- Acompanha buchas e parafusos para instalação, com dupla fixação.

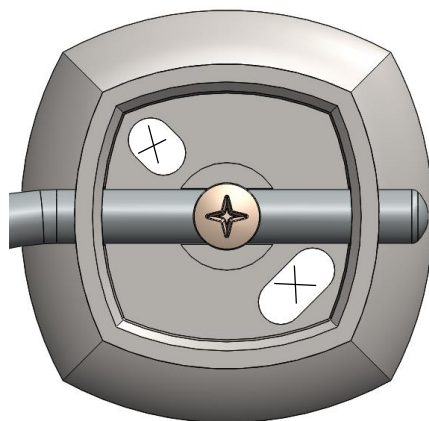
2. INSTRUÇÕES PARA INSTALAÇÃO

- a. Retirar a tampa da base do acessório, desencaixando-a;

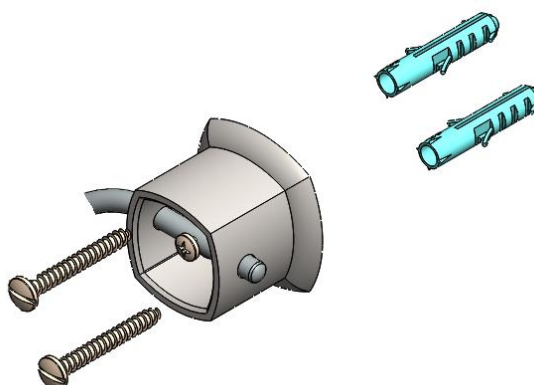


- b. Encoste a peça na parede e com ajuda de um lápis, marque os furos na parede;

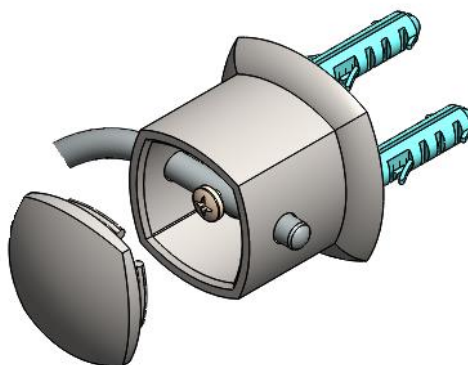
Porta-papel toalha - LINHA DAMEWER



- c. Utilize uma furadeira com broca de vídea Ø 8 mm e faça os dois furos;
- d. Coloque as buchas na parede, ajuste-as. A seguir junte a peça à parede e promova a fixação.



- e. Terminada a fixação, recoloca a tampa frontal.



3. GARANTIA

Os acessórios para banheiro e cozinhas Damewer são produzidos com avançada tecnologia e rígido controle de qualidade. Este certificado de garantia é válido em todo o território nacional e oferece cobertura por 5 anos a partir da data de compra do produto que deve ser comprovada a partir da apresentação da nota fiscal de aquisição. A garantia Damewer não oferece cobertura nos casos abaixo especificados:

- Danos ocasionados por mau uso do produto ou por utilização de produtos de limpeza inadequados tais como: palha de aço, esponja dupla face, produtos químicos, solventes ou saponáceos;
- Danos ocasionados por instalação incorreta, quedas acidentais ou manuseio inadequado;
- Alteração do produto original de fábrica feita com aplicação ou adaptação de peças não originais.
- Danos ocasionados por água que contenha impurezas ou substâncias nocivas a boa conservação da peça;
- Introdução de objetos estranhos no interior dos produtos que prejudique o funcionamento das peças;
- A instalação dos produtos Damewer em local de uso público implica na redução de 50% no período da garantia oferecida pela fábrica.

4. LIMPEZA E CONSERVAÇÃO

Para limpeza e melhor conservação dos acessórios, não utilize produtos abrasivos como palha de aço ou sapólio. Use apenas sabão neutro e pano macio.